



北 コース

古墳ざくざく！ 古代の歴史をめぐる北コース

ポイント ▶ 八尾の歴史を紐解くスポットをたっぷり散策。



スタート

約
4km

じない坊



近鉄八尾駅

B-3



1 八尾市立 B-5 歴史民俗資料館

●八尾市千塚3-180-1
市内の文化財を展示。日本刀や銅鐸の資料、河内木綿の体験コーナーも。

約
1km



4 八尾市立 A-3 埋蔵文化財 調査センター

●八尾市幸町4-58-2
市内の埋蔵文化財の発掘調査で出土した遺物や遺構写真などを展示・公開。

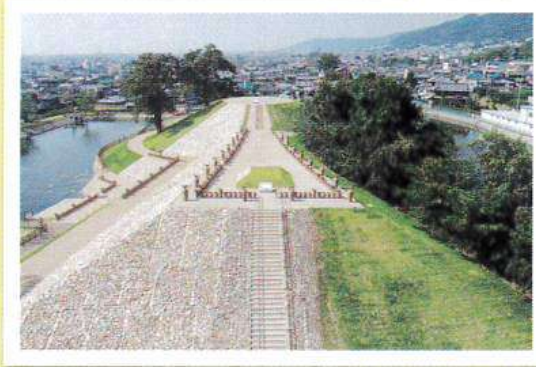
約
4km



3 かがみづかこふん 鏡塚古墳 A-5 (府指定文化財)

●八尾市大竹5-182
古墳時代の中期末の環濠式前方後円墳。

約
100m



2 八尾市立 A-5 しおんじやま古墳学習館

●八尾市大竹5-143-2
中河内最大の国指定史跡「心合寺山古墳」の出土品の展示や体験など。

ハムラツツ

